

Dinge der Emigration: Freud's Dining Room. Möbel bewegen Erinnerung

Birgit Johler

24. Steirischer Museumstag 2016

Bewegte Welt - bewegte Heimat. Migration und Mobilität
im Spiegel von Museumssammlungen



FREUD MUSEUM
LONDON

BUNDESKANZLERAMT  KUNST





Freud Museum London
2013

»Generations of Freud family are represented by the furniture now in the Museum. Their tastes and journeyings through time and place are reflected in a rich variety of styles. The Austrian painted furniture belonged to Anna Anna Freud and Dorothy Burlingham and was part of the furnishings of their country retreat at Hochrotherd near Vienna. Simple in design, the cupboards and chests were decorated in the 18th century to simulate more refined and expensive veneered furniture.«

»The unsophisticated rhymes twice feature the word ‚joy‘ (*Freude*), which must have amused and attracted the Freuds.«

20 Maresfield Gardens. A Guide to the Freud Museum London.
London: The Freud Museum 1998, p. 23 f.



Foto: Alex Kubik,
2014



»Ich war meine ganze Jugend
lang von ganzem Herzen
Wienerin...«

Anna Freud 1969



1920er Jahre
Freud Museum London

Doch mehr als all dies ist uns wert
Das Haus der Zukunft:

Hochrotherd



13



Und zum gedeck entnehmen wir
Aus diesem Schrank Glas und
Geschirr.

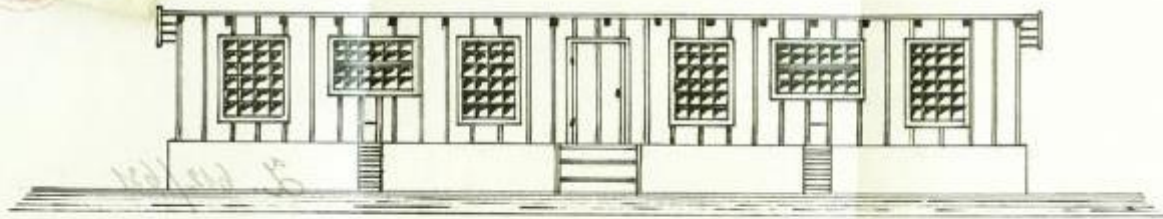
24

PLAN ZUR ERBAUUNG EINES HÜHNERSTALLES

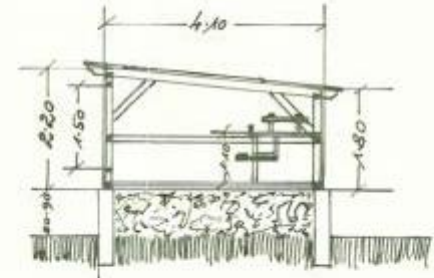
FÜR WOHLG. FRAULEIN ANNA FREUD GUTSBES. HOCHRODERD NÖ.

GEMD. BREITENFURTH.

VORDERANSICHT

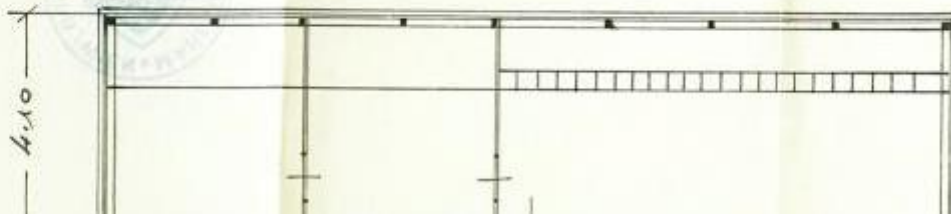


SCHNITT



GRUNDRISS

M=1:100.



Einreichplan für einen Hühnerstall, 1933
Marktgemeinde Breitenfurt/NÖ, Bauamt

»I packed with my things that furniture from Hochrotherd thinking it would be nice for Anna and I if we had them.«

Dorothy Burlingham, April 1938, Lugano

»In the context of forced human displacement people carry only what they need for subsistence and exchange purposes but also, if they can, articles of sentimental value which both inscribe and are inscribed by their own memories of self and personhood.«

David Parkin: Mementoes as Transitional Objects in Human Displacement. In: *Journal of Material Culture*, November 1, 1999, vol. 4, 3, S. 303–320, S. 304.

»Und Mrs. Burlingham und ich haben uns ein kleines Haus am Meer, an der Ostküste von England gekauft, eine Art Ersatz für das verlorene Hochrotherd, das wir sehr schwer verschmerzen. , Vorläufig ist es ein ganz leeres Häuschen, aber im Laufe der nächsten Monate hoffen wir es mit den bunten Bauernmöbeln aus Hochrotherd einzurichten.«

Anna Freud an August Aichhorn, 1946



Freud's Dining Room, 1982
Freud Museum London



Freud's Dining Room. Möbel bewegen Erinnerung
Alle Fotos: Alex Kubik, 2016



1 Die Eigentümerinnen





2 Umbauen und Adaptieren



3 Begehrtes Objekt



4 Möbel bewegen



5 Erinnerung bewegt Möbel

